

LEGENDA MATERIÁLŮ

- STÁVAJÍCÍ KONSTRUKCE – ZDIVO, BETONOVÉ PILÍŘE, APOD.
- ZATEPLENÍ STÁVAJÍCÍHO OBVODOVÉHO ZDIVA V TL. 220 mm (PŘEDPOKLAD DLE DOSTUPNÝCH INFORMACÍ)
- VYBOURANÉ STÁVAJÍCÍ KONSTRUKCE A VÝROBKY
- NOVÉ ZDĚNÉ NOSNÉ OBVODOVÉ A VNITŘNÍ STĚNY PŘÍSTAVBY TL. 310 mm Z KERAMICKÝCH CIHEL, TRÍDA PEVNOSTI P15 NA MALTU DLE ZDČÍHO SYSTÉMU
- NOVÉ ZDĚNÉ NOSNÉ OBVODOVÉ STĚNY PŘÍSTAVBY TL. 250 mm Z KERAMICKÝCH CIHEL, TRÍDA PEVNOSTI P15, NA MALTU DLE ZDČÍHO SYSTÉMU
- ZATEPLENÍ NOVÝCH VNĚJŠÍCH OBVODOVÝCH STĚN ZATEPLOVACÍM SYSTÉMEM Z POLYSTYRENOVÝCH DESEK TL. 100 A 120 mm A POVRCHOVOU ÚPRAVOU DLE ZATEPLOVACÍHO SYSTÉMU – DEKLAROVANÝ SOUČINITEL TEPELNÉ VODIVOSTI $\lambda_d=0,039$ W/m.K

VÝPIS PREFABRIKÁTŮ

OZNAČENÍ VÝROBKU	POPIS PRVKŮ	ROZMĚRY	POČET KUSŮ
2	KERAMICKÝ PŘEKLAD; sv.1000 mm	1250 x 70 x 238 mm	04
5	KERAMICKÝ PŘEKLAD; sv.1600 mm	2000 x 70 x 238 mm	06

LEGENDA MÍSTNOSTÍ - PŘÍSTAVBA

ČÍSLO MÍSTNOSTI	NÁZEV MÍSTNOSTI	PLOCHA (m²)	SVĚTLÁ VÝŠKA (m)	PODLAHY	ÚPRAVY POVRCHŮ STĚN	ÚPRAVY POVRCHŮ STROPY
2-01	CHODBA	4,72	3,330	KERAMICKÁ DLAŽBA	P4 OMÍTKA VÁPENNÁ ŠTUKOVÁ + DISPERZNÍ MALBA, SOKL KERAMICKÝ, PARAPET PLASTOVÝ	OMÍTKA VÁPENNÁ ŠTUKOVÁ NA BETON + DISPERZNÍ MALBA
2-02	OSOBNÍ VÝTAH	2,89	---	---	---	---

LEGENDA STAVEBNÍCH PODROBNOSTÍ

- SVISLÉ A VODOROVNÉ DILATAČNÍ SPÁRY (VNITŘNÍ I VNĚJŠÍ) TL. 20 mm MEZI STÁVAJÍCÍM OBJEKTEM A PŘÍSTAVBOU BUDOU U VNĚJŠÍCH OKRAJŮ VYPLNĚNY POLYURETANOVOU PĚNOU DO HLUBKY cca 200 mm A UKONČENY U VNĚJŠÍHO LÍCE VHODNÝM TRVALE PRUZNÝM TMELEM
- DILATACE KONSTRUKCE PODLAHY NAD TEPELNOU IZOLACÍ TL. 10 mm VYPLNĚNÁ PÁSKY POLYSTYRENU, NA ÚROVNI PODLAHY V MÍSTĚ DILATACE BUDE OSAZENA DILATAČNÍ PŘECHODOVÁ LIŠTA
- NOSNÁ KONSTRUKCE NOVÉHO STROPU Z OCELOVÝCH NOSNÍKŮ OSAZENÝCH NA NOVÉ ZDIVO A KOTVENÝCH DO STÁVAJÍCÍHO OBVODOVÉHO ZDIVA, DLE ČÁSTI STATIKA
- POD LEVÝM OKNEM PŘÍSTAVBY BUDE PROVEDENA ZAPUŠTĚNÁ PARAPETNÍ NIKA V TL. 50 mm (PRO OSAZENÍ PŘEMÍSTĚNÉHO OTOPNÉHO TĚLESA)
- POD LEVÉ OKNO V PŘÍSTAVBĚ BUDE OSAZENO NOVÉ OTOPNÉ TĚLESO VČETNĚ NOVÉ TERMOSTATICKÉ HLAVICE A PŘIPOJOVACÍCH ROZVODŮ S NÁPOJENÍM NA STÁVAJÍCÍ SVISLÉ ROZVODY

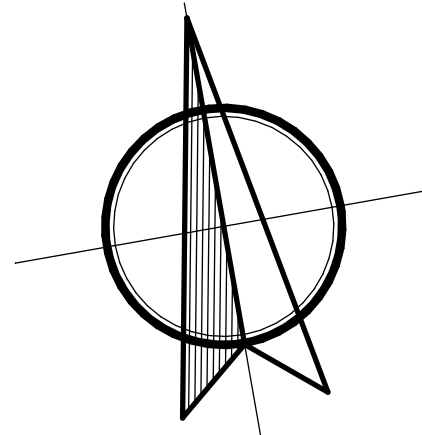
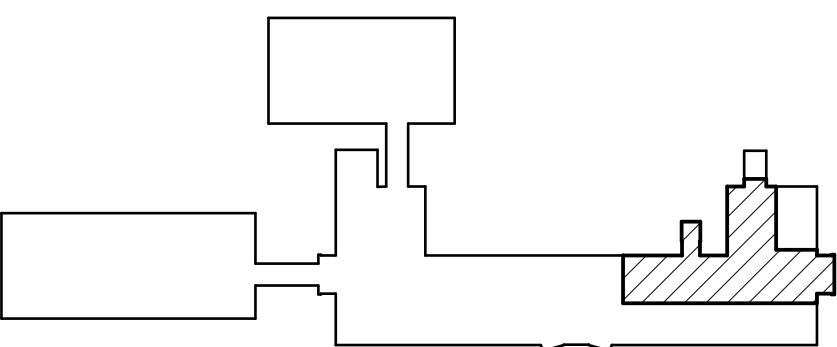
SPECIFIKACE

- BOURACÍ A DEMONTÁŽNÍ PRÁCE STÁVAJÍCÍCH KONSTRUKCÍ A PRVKŮ V MÍSTĚ PŘÍSTAVBY VÝTAHU:
 - STÁVAJÍCÍ KLEMPÍŘSKÉ VÝROBKY (OPLECHOVÁNÍ PARAPETŮ, APOD.)
 - STÁVAJÍCÍ ZATEPLENÍ OBVODOVÝCH STĚN
 - STÁVAJÍCÍ VÝPLNĚ OTVORŮ V OBVODOVÉM PLÁŠTI
 - STÁVAJÍCÍ OKENNÍ PARAPETY A ČÁSTI NADPRAŽÍ U OBVODOVÉ STĚNY
 - DEMONTÁŽ STÁVAJÍCÍ OTOPNÉHO TĚLESA POD PŮVODNÍM OKNEM VČETNĚ SOUVISEJÍCÍCH ROZVODŮ
- V NOSNÝCH STĚNÁCH VÝTAHOVÉ ŠACHTY BUDOU PROVEDENY ŽELEZOBETONOVÉ ZTUŽUJÍCÍ VĚNCE, DLE ČÁSTI STATIKA
- VEŠKERÉ PONECHANÉ KONSTRUKCE V MÍSTĚ STAVEBNÍCH ÚPRAV BUDOU PŘED PROVÁDĚNÍM OPRAVNÝCH PRACÍ DŮKLADNĚ OČIŠTĚNY
- STÁVAJÍCÍ FASÁDNÍ OMÍTKY BUDOU V MÍSTĚCH NÁPOJENÍ PŘÍSTAVBY OPRAVENY
- VNITŘNÍ KONSTRUKCE A OMÍTKY DOTČENÉ STAVEBNÍMI ÚPRAVAMI BUDOU OPRAVENY VČETNĚ NOVÉ DISPERZNÍ MALBY
- V MÍSTĚCH REALIZACE NOVÝCH INSTALAČNÍCH ROZVODŮ BUDE PROVEDENA OPRAVA STÁVAJÍCÍCH VNITŘNÍCH OMÍTEK VČETNĚ NOVÉ DISPERZNÍ MALBY
- NAVRHOVANÝ OSOBNÍ VÝTAH – NOSNOST 630 kg, POČET OSOB 8, PRO OSSP, BEZ SAMOSTATNĚ STROJOVNÝ, LANOVÝ
- VEŠKERÉ KONSTRUKCE PODLAH BUDOU ODILATOVÁNY OD OKOLNÍCH SVISLÝCH KONSTRUKCÍ PÁSKEM Z POLYSTYRENU TL. 10 mm

POZNÁMKA

- VÝŠKOVÉ A DÉLKOVÉ KÓTY KONSTRUKCÍ A VÝROBKŮ V SOUVZTAŽNOSTI SE SRÁVAJÍCÍM STAVEM NUTNO UPŘESNIT DLE SKUTEČNÝCH ROZMĚRŮ PŘÍMO NA MÍSTĚ
- BAREVNÉ ODSŤNÝ DISPERZNÍCH NÁTĚRŮ VNITŘNÍCH PROSTOR BUDOU VYBRÁNY INVESTOREM PŘED JEJICH REALIZACÍ
- VEŠKERÉ TYPY FINÁLNÍCH VÝROBKŮ A MATERIÁLŮ BUDOU REALIZOVÁNY DLE KONZULTACE S INVESTOREM
- PROSTUPY, PRŮRAZY, KAPSY A DRÁŽKY V KONSTRUKCÍCH BUDOU PROVEDENY DLE POTŘEB JEDNOTLIVÝCH PROFESÍ
- VEŠKERÉ POUŽITÉ TECHNOLOGIE A MATERIÁLY PRO ZATEPLENÍ PŘÍSTAVBY MUSÍ BÝT V SOULADU S POŽADAVKY POŽÁRNÍ BEZPEČNOSTNÍHO ŘEŠENÍ OBJEKTU (HOŘLAVOST MATERIÁLŮ, UMÍSTĚNÍ, APOD.)
- NAVRHOVANÉ PROTIPOŽÁRNÍ KONSTRUKCE A VÝROBKY BUDOU V SOULADU S POŽÁRNÍ BEZPEČNOSTNÍM ŘEŠENÍM OBJEKTU
- TLOUŠŤKY SVISLÝCH KONSTRUKCÍ JSOU UVEDENY VE SKLADEBNĚM ROZMĚRU
- VZDÁLENOST OSAZENÍ NOVÉ VÝTAHOVÉ ŠACHTY OD OBJEKTU JE NUTNO UPŘESNIT DLE ZÁKLADOVÝCH POMĚRŮ STÁVAJÍCÍCH ZÁKLADŮ
- OSAZENÍ NOVÝCH STROPNÍCH OCELOVÝCH NOSNÍKŮ DO STÁVAJÍCÍ OBVODOVÉ STĚNY NUTNO UPŘESNIT PO ODKRYTÍ STÁVAJÍCÍHO ZATEPLENÍ DLE REÁLNĚ ZJIŠTĚNÝCH KONSTRUKCÍ KONZULTACÍ SE STATIKEM

SITUAČNÍ SCHEMA OBJEKTU



±0,000 = 100,00

PROJEKTANT : PETR VACHULKA	PROJEKTOVÁ ČINNOST VE VÝSTAVBĚ	
INVESTOR : MĚSTO LITVÍNOV, NÁMĚSTÍ MÍRU 11, HORNÍ LITVÍNOV, LITVÍNOV, 43601	PETR VACHULKA	
MĚSTSKÝ ÚŘAD : LITVÍNOV	DLOUHÁ č.p.17	
KRAJ : ÚSTECKÝ	IČO : 432 43 070, tel. 602142621	
AKCE : B1804 BEZBARIÉROVÉ STAVEBNÍ ÚPRAVY PŘÍSTAVBA VÝTAHU ZŠ SPECIÁLNÍ A PRAKTICKÁ ŠKOLA čp. 991 - UL. ŠAFAŘÍKOVA - LITVÍNOV	HORA SVATÉ KATEŘINY 435 46	
FORMÁT: 10 A4	DATUM : ŘÍJEN 2018	
STUPEŇ: PROVÁDĚNÍ STAVBY	ČÍSLO ZAKÁZKY: 2018/V-36	
OBSAH : II.NADZEMNÍ PODLAŽÍ	MĚŘÍTKO: 1 : 50	ČÍSLO VÝKRESU: D.1.1.5